

OraGRAFT® Prime

Fibras moldeables
desmineralizadas



100% hueso, sin *carrier*

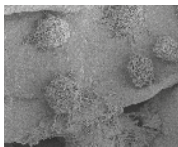
OraGRAFT® Prime está formado por un 100% de hueso cortical desmineralizado en forma de fibras sin *carrier*, que aportan potencial osteoinductivo para la formación y curación del hueso.



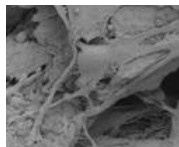
Andamio excelente

Fibras corticales largas con múltiples protrusiones y una superficie rugosa, que ofrecen una gran superficie y muchos puntos de contacto para la adhesión y proliferación celulares¹. Las fibras corticales están altamente interconectadas entre sí, permitiendo que las células se extiendan fácilmente y hagan conexiones entre ellas¹.

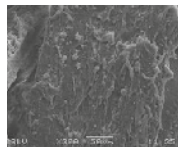
La porosidad y el tamaño de los poros²⁻¹² en OraGRAFT® Prime son ideales para promover la adhesión y la proliferación celulares.



Fibras corticales largas con múltiples protrusiones y superficie rugosa



Fibras interconectadas



Porosidad y tamaño de los poros adecuados

Desmineralización sin comprometer la osteoinductividad

OraGRAFT® Prime consta de 100% hueso humano natural. El injerto ha sido desmineralizado utilizando la tecnología patentada de LifeNet Health PAD®, con un potencial osteoinductivo óptimo¹³⁻¹⁷ para incentivar la remodelación natural durante el proceso de regeneración ósea.

100% hueso, de manera que no hay disminución del potencial osteoinductivo.¹¹⁸

Referencia Volumen

DF-1007	0,5 cc
DF-1008	1,5 cc
DF-1009	2,5 cc





Fácil manipulación y excelente manejo

Ofrece todos los beneficios de un DBM sin necesidad de un *carrier*, aportando osteoinductividad y siendo fácilmente moldeable. Se hidrata fácilmente (con suero fisiológico o sangre) se moldea eliminando el exceso de líquido y se mantiene la forma del espacio quirúrgico a rellenar.

BUENAS PRÁCTICAS

- Se puede combinar con hueso autógeno, aloinjerto o xenoinjerto después de su rehidratación
- El exceso de líquido se puede eliminar exprimiendo el injerto

SÍ

- Rehidratar con sangre o suero salino
- Utilizar el volumen adecuado de líquido para rehidratar las fibras
- Manipular el injerto en el líquido para facilitar y adelantar su hidratación

NO

- No rehidratar con sangre coagulada
- No implantar antes de que esté totalmente hidratado

Indicaciones

OraGRAFT® Prime puede ser usado en una amplia variedad de procedimientos como:

Alveolos de extracción

Aumento de la cresta

Elevación del seno

etc...



pero la indicación para la que OraGRAFT® Prime es la mejor opción es

Defectos óseos periodontales

Especialmente para evitar extracciones

- El aloinjerto es superior al xenoinjerto o al sintético en cuanto a la inserción celular de los fibroblastos del ligamento periodontal (PDLF)²³
- La regeneración del ligamento periodontal solo ocurre con hueso autógeno o hueso desmineralizado liofilizado²⁴
- La tecnología en las fibras de OraGRAFT® Prime aporta un andamio excelente para la adhesión y proliferación celulares²⁵



Los defectos periodontales pueden ser tratados con diferentes tipos de injertos óseos.

Los estudios indican que en la inserción celular los fibroblastos del ligamento periodontal (PDL) prefieren hueso humano, sea FDBA o DFDBA, que xenoinjerto o hueso sintético.²⁵

La topografía de las células puede afectar la proliferación celular, que es promovida por las fibras óseas^{24,25}.

Fácil manipulación

Andamio excelente

100% hueso, sin Carrier

Desmineralización óptima PAD®

Esterilidad Allowash® XG

Toda la bibliografía disponible en

www.salugraftdental.com/OraGRAFTPrime/bibliografia

OFICINA EN ESPAÑA

Balmes 190, 4º
08006 Barcelona
T +34 932 380 735

salugraft@salugraftdental.com
www.salugraftdental.com

OFICINA EN PORTUGAL

Loures Business Park, En 115, Lote 10
Sul Escritório Nº 1
2660-515 São Julião do Tojal
T +351 961 637 375

 **salugraft**
DENTAL