

OSSIX® VOLUMAX NUEVO

Matriz osificadora de colágeno cross-linked para aumento de volumen de tejido óseo y tejidos blandos

- Proporciona y mantiene el volumen a largo plazo
- Resistencia a la degradación, incluso en exposición
- Muy fácil de usar



¿Quieres **más**?
Prueba **Volumax**

Pared bucal fina y dehiscencia bucal en la colocación de implante en 1º premolar (1/2)

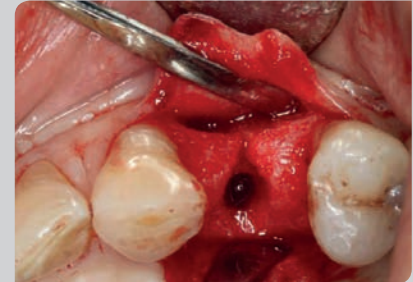
Dr. Juan Rumeu, Barcelona, España



Imagen Pre-operatoria



Extracción 24



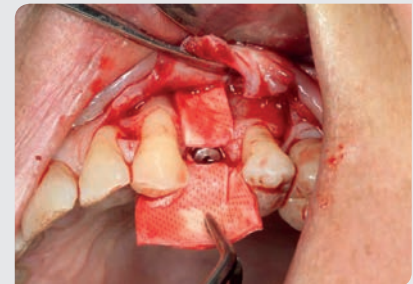
Legrado



Colocación implante diferido



Colocación implante diferido



Se coloca Ossix® Volumax sobre la cresta



Se coloca Ossix® Volumax doble capa en bucal



Sutura



Cierre primario 15 días



Cierre primario 15 días



6 meses. Imagen postoperatoria



Imagen radiológica

OV5 1812

Pared bucal fina y dehiscencia bucal en la colocación de implante en 1º premolar (2/2)

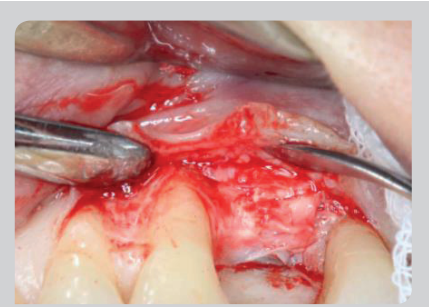
Dr. Juan Rumeu, Barcelona, España



6 meses. Buen volumen de tejido



6 meses. 2ª fase quirúrgica



Ossix® Volumax continua osificándose, mientras aumenta el volumen



Proceso de osificación sigue avanzando



6 meses. Colocación pilar de cicatrización



8 meses cicatrización

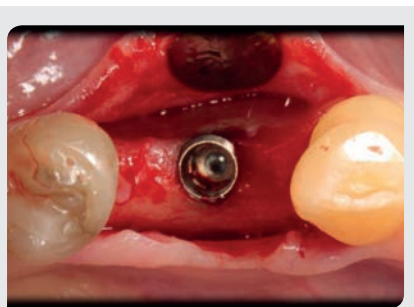
OV5 1812

Cresta mandibular estrecha con dehiscencia bucal 1º premolar

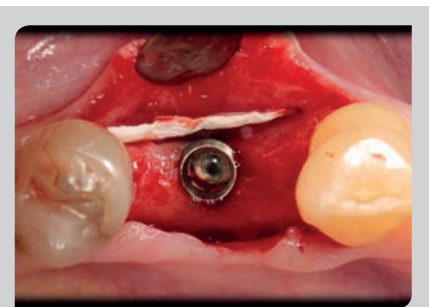
Dr. Fred Silva, Florida, Estados Unidos



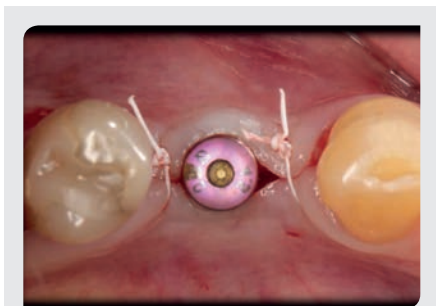
Cresta estrecha antes de la colocación del implante



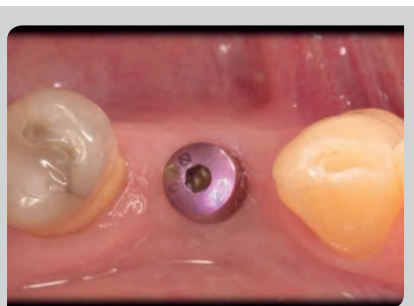
Colocación del implante. Dehiscencia bucal



Colocación e hidratación en el sitio de Ossix® Volumax



Sutura sin tensión



3 meses



Aumento de volumen en bucal. Tejido queratinizado grueso

OV6 1812