

OSSIX® VOLUMAX NUEVO

Matriz osificadora de colágeno *cross-linked* para aumento de volumen de tejido óseo y tejidos blandos

- Proporciona y mantiene el volumen a largo plazo
- Resistencia a la degradación, incluso en exposición
- Muy fácil de usar



¿Quieres **más?**
Prueba **Volumax**

- 10 x 12,5 mm
- 15 x 25 mm
- 10 x 40 mm
- 25 x 30 mm

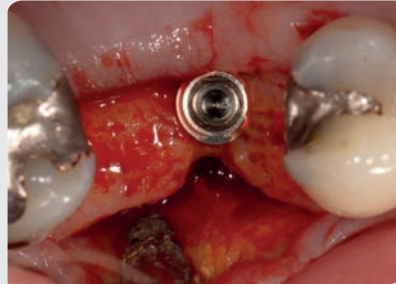
Pérdida hueso bucal maxilar en colocación de implante en 2° premolar

Dr. Roberto Abundo, Torino, Italia

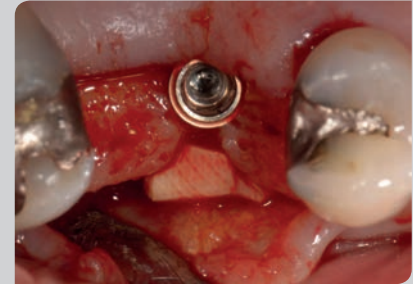
OV4 1812



Imagen Pre-operatoria



Colocación implante



Ossix® Volumax se coloca doblado



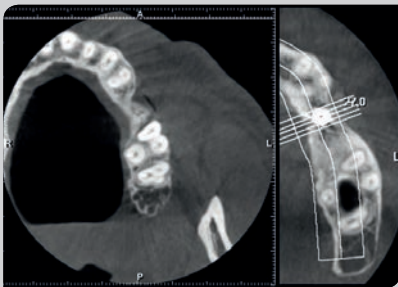
Sutura Cytoplast PTFE sin tensión



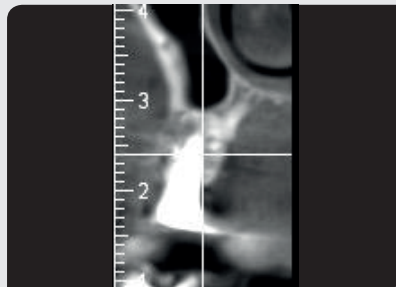
Cicatrización 2 semanas



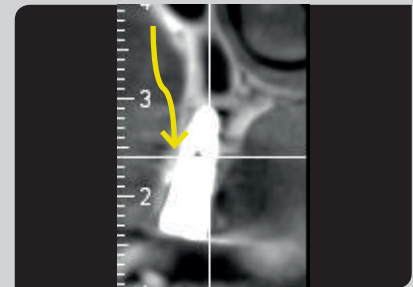
8 meses. Aumento de volumen y aumento de tejido queratinizado significantes



Antes y 8 meses



Se observa osificación en la pared bucal



Se observa osificación en la pared bucal