

Membrana reabsorbible de colágeno bovino

CYTOPLAST™

RTM Collagen

Membrana de colágeno *cross-linked* tipo I altamente purificado



Elevada fuerza tensil

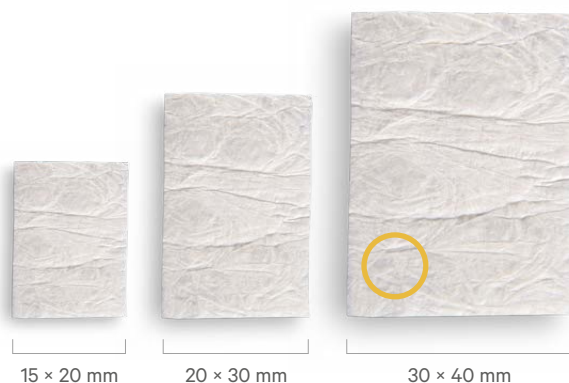
Se puede suturar o fijar sin riesgo de rasgado

Oclusiva para las células

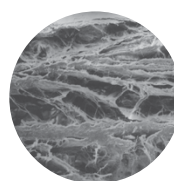
Previene el crecimiento epitelial bajo la membrana

Flexibilidad optimizada

Muy fácil colocación



Tiempo de reabsorción
4-6 meses



Membrana multicapa

que permite integración tisular en las capas externas, a la vez que previene del paso directo de bacterias y células epiteliales

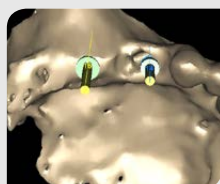
Caso clínico

ROG con Cytoplast RTM Collagen y Osteopure con hueso autólogo

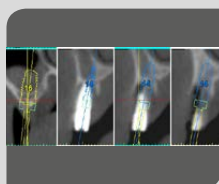
Dr. Pablo Tejerina, Gijón



Radiografía inicial



CBCT fase diagnóstica



Cortes 3D



Defecto legrado



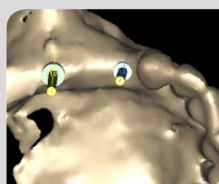
Regeneración con Osteopure y hueso autólogo



Colocación y fijación Cytoplast RTM Collagen



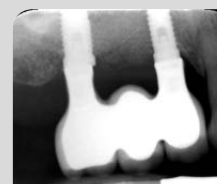
Suturación sin tensión



Reentrada 6 meses



Prótesis final



Radiografía los 8 meses